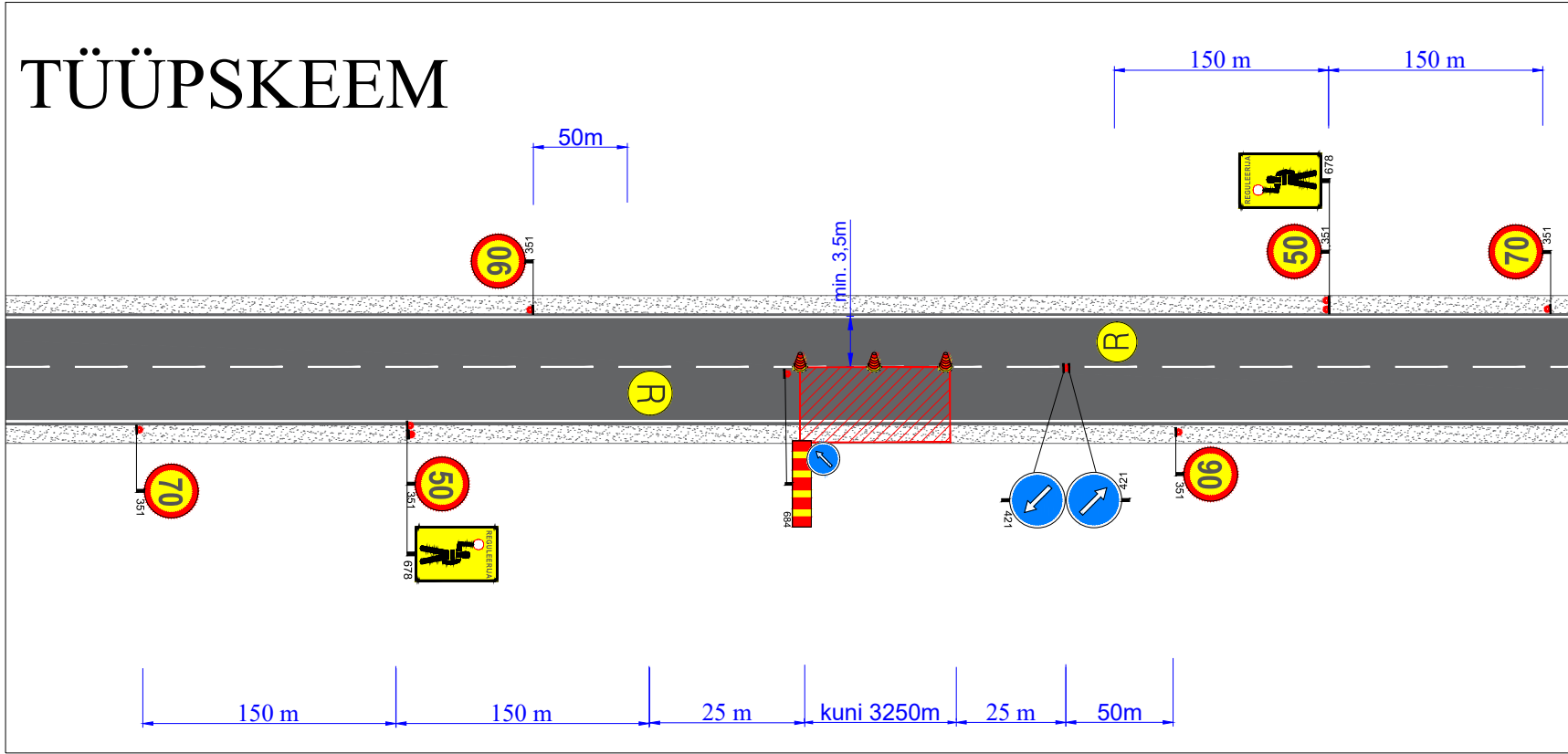
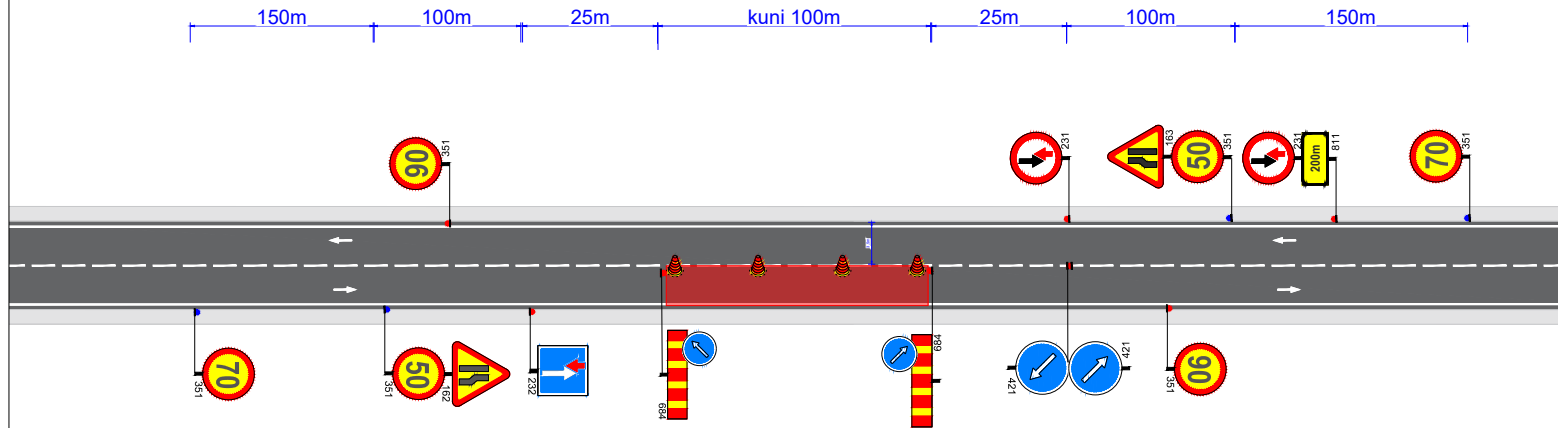


TÜÜPSKEEM

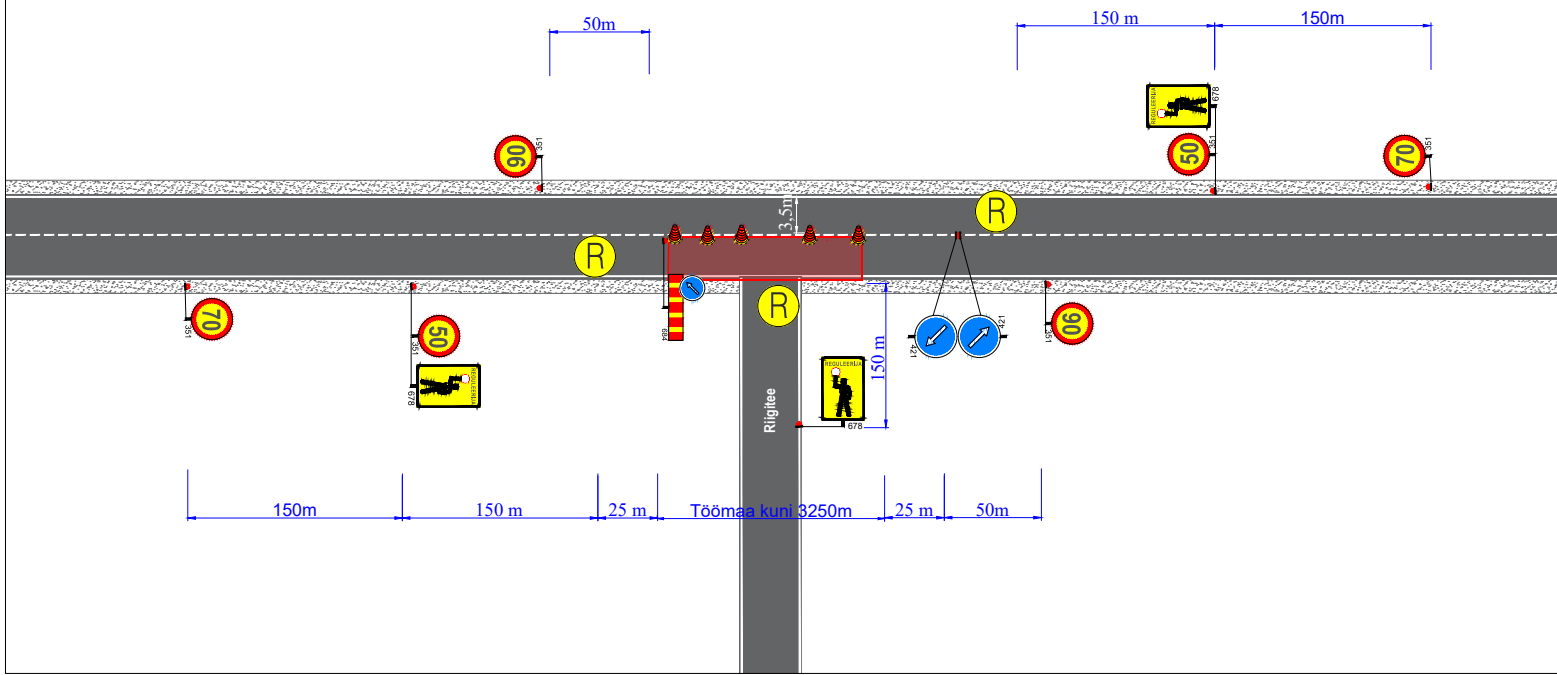


TÜÜPSKEEM: Eesõigus skeem

Tähiskoonused sammuga 10m  
Tüüpskeemi kasutada tipptunni  
välisel ajal



TÜÜPSKEEM



<div><div><div></div><div></div><div></div></div><div>Ramudden</div></div> <div>Ramudden OÜ, Reg. kood 12969700 Artelli 16/18, Tallinn. Telefon: +372 622 9530 E-post:info@ramudden.ee</div>		Projekti nimetus: Teekatte taastusremont	Kuupäev 30.06.2025
		Objekti asukoht:Riigitee nr 3 Jõhvi-Tartu-Valga km 97,824-103,663 Tartu vald, Tartu mk, Mustvee vald, Jõgeva mk	Töö nr. KV250626-1
		Joonise nimetus: Ajutine liikluskorraldus.	Joonise nr. 3
Tellija	AS Trev-2 grupp Randar Jõesaar, tel: 56492378 Randar.Joesaar@trev2.ee	Märkused: Tüüpskeeme kasutatakse koos üldskeemiga (KV250626-1) Päevasel ajal võib tüüpskeemide töömaa olla kuni 3250m. Õisel ajal võib tüüpskeemide töömaa olla kuni 3250m. Teekatendi ehitusel ja teepeenardel tehtavate tööde korral on tähiskoonuste omavaheline kaugus mitte üle 50 m, kuni 1000 m raadiusega plaanikõverikel mitte üle 25 m	
Cad proj.	K.Vaino Telefon: +372 59 123 040		
Kutsetunnistuse nr. 193489 T.Rämmel Tegevusluba nr ELK000084			

TINGMÄRGID:

- Töötsoon
- Piirdeaed
- Ajutine liiklusmärk
- Ajutine liiklusmärgi post
- Ajutine liiklusmärk vajadusel
- Ol.oleva liiklusmärgi post
- Ol.olev liiklusmärk